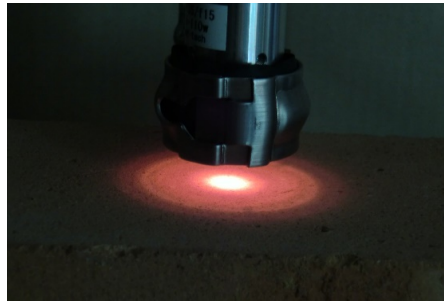


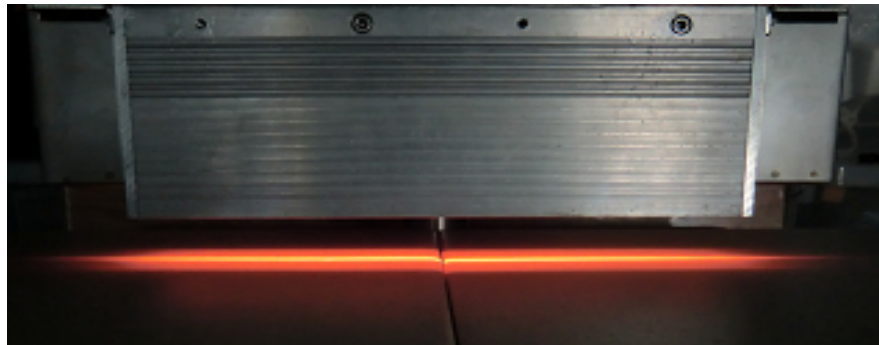
非接觸高速加熱

Heat-tech

本公司，為了實現與地球環境調和的持續可以循環型社會，
以『質樸安全清潔的工業檢驗測量儀器的提供』作為目標。



<< 非接觸 點 加熱 >>



<< 非接觸 線 加熱 >>



<< 非接觸 面 加熱 >>

【製品構成】

Heat-tech

■ 熱風加熱器

超小型熱風加熱器 ABH-M系列
超微風型 熱風加熱器 ABH-50W系列
DC電源型 熱風加熱器 ABH-DC系列
標準型熱風加熱器 ABH系列
大型熱風加熱器 ABHx6系列
高温用熱風加熱器 ABH-19A/22A/28A系列
200℃耐熱型熱風加熱器 ABH-HR系列
大型組裝單位方式熱風加熱器 ABH-28AMX系列
潔淨室・耐藥品用 二重玻璃管型熱風加熱器 DGH系列
潔淨室・耐藥品用 二重玻璃管型大型熱風加熱器 DGHx6系列
真空拉對應 熱風加熱器 VAH系列

熱風加熱器用 針嘴
熱風加熱器用 寬嘴
熱風加熱器用 特注嘴
熱風加熱器用 玻璃嘴
熱風加熱器用 十字噴嘴
熱風加熱器用 通風確認検出器
熱風加熱器用 保護管

■ 冷風冷卻器

小型冷風冷卻器 ABC-28系列
冷風冷卻控制器 ACC系列

■ 點加熱用鹵素燈點型加熱器

超小型 鹵素燈點型加熱器 HPH-12 / HPH-18
小型鹵素燈點型加熱器 HPH-30 / HPH-35系列
小型強力鹵素燈點型加熱器 HPH-60系列
中型鹵素燈點型加熱器 HPH-80系列
中型鹵素燈點型加熱器 HPH-120系列
高出力鹵素燈點型加熱器 HPH-160系列

■ 高精度的精確加熱用 鹵素燈加熱器

鹵素燈玻璃棒加熱器 HGRH-45系列
鹵素燈玻璃棒加熱器 HGRH-70系列

■ 線加熱用鹵素燈線型加熱器

線加熱用 鹵素燈線型加熱器 HLH-30系列
線加熱用 鹵素燈線型加熱器 HLH-45系列
線加熱用 鹵素燈線型加熱器 HLH-55系列
線加熱用 鹵素燈線型加熱器 HLH-65系列

■ 面加熱用鹵素燈線型加熱器

面加熱用 鹵素燈線型加熱器 HLH-35系列
面加熱用 鹵素燈線型加熱器 HLH-40系列
面加熱用 鹵素燈線型加熱器 HLH-50系列
面加熱用 鹵素燈線型加熱器 HLH-60系列
區域加熱用 鹵素燈區域加熱器 HAH系列

■ 用於插入式加熱 鹵素燈雙面加熱器 HDSH系列

鹵素燈雙面加熱器 HDSH系列

■ 外周加熱用 鹵素燈環型加熱器

鹵素燈環型加熱器 HRH系列

■ 中紅外線碳素燈加熱器

面加熱用 碳素燈線形加熱器 CFLH-40系列

線加熱用 碳素燈線形加熱器CFLH-45系列

面加熱用 碳素燈線形加熱器 CFLH-50系列

碳素燈環形加熱器CFRH系列

碳素燈螺旋形加熱器CFSH系列

■ 遠紅外線型加熱器

點加熱用 遠紅外線點型加熱器 FPH系列

集光型 遠紅外線線型加熱器FLH-30系列

集光型 遠紅外線線型加熱器FLH-55系列

集光型 遠紅外線線型加熱器FLH-65系列

平行光型 遠紅外線線型加熱器FLH-35系列

平行光型 遠紅外線線型加熱器FLH-60系列

面加熱用 遠紅外線面板加熱器 PHX系列

■ 加熱器安裝支架

熱風加熱器立式安裝支架

小型熱風加熱器的 T型支架

中型熱風加熱器的 H型支架

有彈性支架 FXS-600

小型加熱器用 L型試驗台/安裝支架

中·大型加熱器用 立方體試驗台

■ 加熱控制器

溫度調節器搭載 加熱控制器 HCA系列

高效能熱風加熱控制器 AHC3系列

鹵素燈加熱器 手動電源控制器 HCV系列

鹵素燈加熱器 反饋控制器 HCF系列

用於鹵素加熱器的脈衝輸入加熱器控制器 HCP系列

速度比例加熱器控制器HCS系列

高效能加熱控制器 HHC2系列

台階控制器 SSC系列

加熱控制器的電源電纜

■ 紫外線機器

紫外線點型輻照器 UVP-30
紫外線點型輻照器 UVP-60
紫外線線型輻照器 UVL-115

紫外線殺菌和強力臭氧消臭 OZ-10, OZ-20
紫外線燈 冷陰極小型U管 UVCCU-M系列
紫外線燈 冷陰極夾克U管 UVCCU-J系列
紫外線燈 冷陰極U管 UVCCU/UVCCW系列
紫外線燈 冷陰極直管 UVCCS系列
紫外線燈 熱陰極U字 UVHCU系列
紫外線燈 熱陰極直管 UVHCS系列

紫外線點型照射器 UVP-30用電源控制器 UVPC-3.6V系列
用於冷陰極低壓汞燈 用於紫外線點型照射器 UVP-60 電源控制器UVPC-1500V系列

■ 實驗室配套元件

熱風加熱器 實驗室配套元件 燃燒器型 LKABH-13AM + HCAFM + AS-1
熱風加熱器 實驗室配套元件 LKABH-13AM/220V-350W + HCAFM
熱風加熱器 實驗室配套元件 LKABH-19AM/220V-1.6kW+ HCAFM
熱風加熱器 實驗室配套元件 LKABH-34NM/220V-3kW + HCAFM

鹵素燈點型加熱器 實驗室配套元件 LKHPH-35CA/f15/12V-110W/GW + HCV
鹵素燈點型加熱器 實驗室配套元件 LKHPH-60FA/f30/36V-450W +HCVD
鹵素燈點型加熱器 實驗室配套元件 LKHPH-120FA/f45/200V-1kW +HCVD

鹵素燈線型加熱器 實驗室配套元件 LKHLH-35A/f∞/200V-1000W +HCVD
鹵素燈線型加熱器 實驗室配套元件 LKHLH-55A/f25/200V-2kW + HCVD
鹵素燈線型加熱器 實驗室配套元件 LKHLH-60A/f∞/200V-2kW + HCVD

紫外線點型輻照器 實驗配套元件 LKUVP-30 + UVPC
紫外線點型輻照器 實驗配套元件 LKUVP-60 + UVPC
紫外線線型照射器實驗室套件 LKUVL-115

■ 液面制御機器

鐵桶液面計 DLC系列
水面油膜計 C-200系列

■ 週邊設備

耐熱・耐藥品・絕緣保護膠帶

【 超小型熱風加熱器 ABH-M系列 】



先端徑 $\Phi 4$
超小型火柴規模 $\Phi 6$ ABH-4D/100V-100W
先端徑 $\Phi 6$
超小型煙草規模 $\Phi 8$ ABH-6□/100V-100W

精確定位加熱用熱風加熱器

【 超微風型 熱風加熱器 ABH-50W系列 】



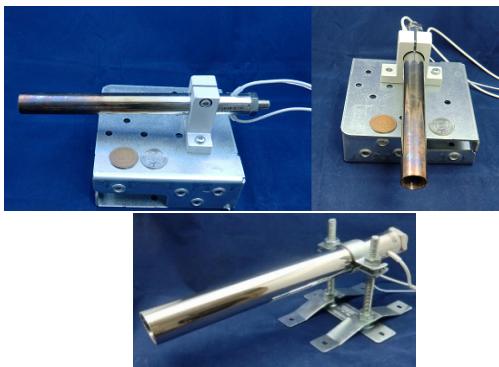
這個加熱器可以根據0.25L/ min的超級微風加熱。

【 DC電源型 熱風加熱器 ABH-DC系列 】



DC12V: 在50W~100W的範圍能製作。
DC24V: 在50W~200W的範圍能製作。

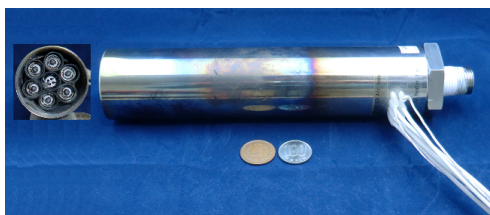
【 標準型熱風加熱器 ABH系列 】



是一個普遍存在的材料, 使用空氣
操作簡單, 安全, 潔淨, 超小型的高溫加熱裝置。

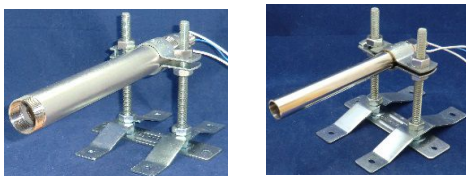
只有供給氣體, 電加熱, 吐吹, 安全和清潔。
在短時間排出、以800°C-900°C的高溫熱空氣的排出。
配備在熱風排出部的熱電偶。進行溫度管理簡單地完成。
由於氮氣可以直接加熱, 可以用來實驗厭氧微生物。
準備了根據加熱物的形狀以及裝設的管嘴。
能用30W~6kW的範圍製作熱風加熱器的容量。
外徑 $\phi 4 \sim \Phi 38$, 加熱器部是超小型。

【 並聯大型熱風加熱器 ABH-X6系列 】



外徑 $\phi 38 \sim \Phi 101.6$
能用6kW~30kW的範圍製作熱風加熱器的容量。

【 高溫用熱風加熱器 ABH-19A/22A/28A系列 】

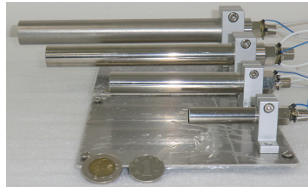


吐出熱風1000°C以上。
適用於預熱真空室。
用於樹脂焊接, 樹脂瑕疵修復。

【 大型組裝單位方式熱風加熱器 ABH-28AMX系列 】



輸出功率高達45kW。



【200°C耐熱型熱風加熱器 ABH-HR系列】

可在200°C環境下加熱氣體
可排出高達1000°C的高溫空氣。

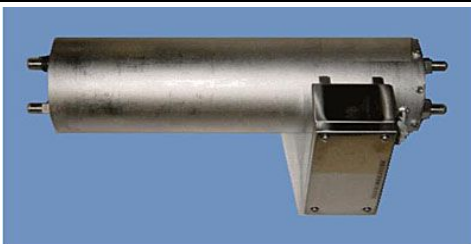


【潔淨室・耐藥品用 二重玻璃管型熱風加熱器 DGH系列】

把發熱體和檢出器對石英玻璃的膠囊封起來非的接觸。

從發熱體和檢出器發生的氧化物的灰塵不混入加熱氣體。

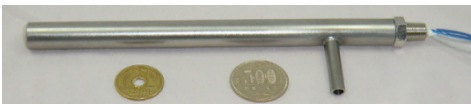
而且，氨的氣體也能加熱。



【潔淨室・耐藥品用 二重玻璃管型熱風加熱器 DGH-X6系列】

外徑 ϕ 101.6~ ϕ 139.8

能用6kW~12kW的範圍製作熱風加熱器的容量。



【真空拉對應 熱風加熱器 VAH系列】

有與真空拉對應的高度的封條性。



【熱風加熱器・針嘴】

對精確定位針點加熱最合適。

到外徑 ϕ 1.0-6.0準備豐富的選手陣容了。

請當作印刷電路板上的設備加熱，微小的工藝加工來使用。

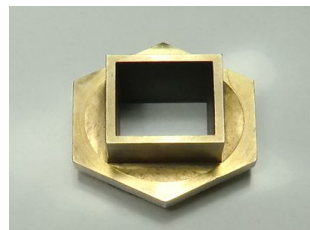


【熱風加熱器・寬嘴】

對絲狀的工作的加熱最合適。

漫畫旁白寬度是10mm.15mm.18.5mm和3個類型。

另外，也作為空氣的刮刀可以使用。



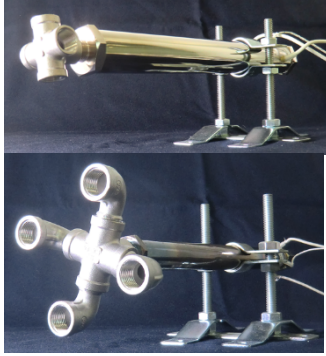
【熱風加熱器・特注嘴】

根據加熱對象物的形狀製作管嘴。



【熱風加熱器・玻璃嘴】

供想避免金屬離子的嘔吐的半導體產品加熱使用。



【 熱風加熱器用 十字噴嘴 】

僅適用於中型熱風加熱器和大型熱風加熱器。

與熱風出口配件結合，從側面4個方向噴出熱風。
請將其插入管道或孔中，用於加熱和乾燥。
完全插入後，拔出時會沿著側壁噴出熱風，非常適合去除水滴。

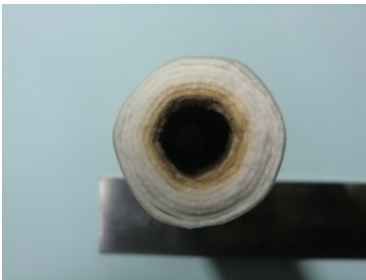
■ 熱風加熱器周邊機器

Heat-tech



【 無風通電(燒空中)防止用 通風確認檢出器 】

為防止無風的輸電(燒空中)在供給口側設置。



【 熱風加熱器用保護管 】

接受外徑和管長，特別定貨保護管，製作。
使用了抗熱1250度的陶瓷紙。
因為讓為蓄熱防止放熱所以稍微地熱感到，但是在
危險防止在短時間的誤接觸成為。

* 因為安裝保護管的話散熱被抑製所以加熱效率上漲一點。

■ 冷風冷卻器

Heat-tech



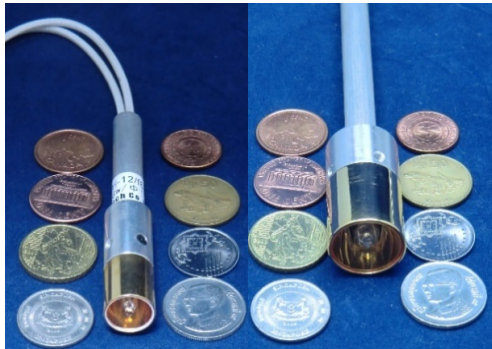
【 小型冷風冷卻器 ABC-28系列 】

1. 外徑很小，但是會在0° C時產生冷空氣。
2. 冷空氣冷卻器是不使用製冷劑的環保產品。
3. 使用內置的熱電偶和控制器進行精確的溫度控制。
4. 使用空氣進行非接觸式冷卻。
5. 因此顧客可以連接各種長度的金屬配件。
6. 是清潔。
7. 加熱和冷卻可以結合熱風加熱器進行控制。



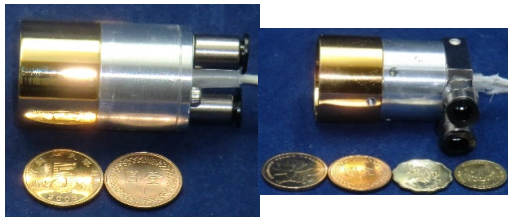
【 冷風冷卻控制器ACC系列 】

1. ACC在使用熱電偶的反饋抑制執行穩定的冷卻控制。
2. 可以報告尚未達到冷卻溫度作為選項。
3. 噴射溫度可以從外部輸出到4-20mA作為選項。



【 超小型 鹵素燈點型加熱器 HPH-12 / HPH-18 】
反射鏡徑 $\Phi 12 / \Phi 18$

- 超是小型的, 并且800-900度能加熱 $\phi 2.5$ 的點。
- 實現完美的清潔加熱, 也可以潔淨室以及真空中的加熱。
- 現有好像祇用光纖以及鐳射沒能支持的狹窄的地方的加熱成為可能了。
- 沒有點燈方向的限制, 并且可以移動加熱。

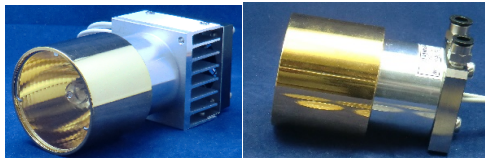


HPH-30

HPH-35

【 小型鹵素燈點型加熱器HPH-30/HPH-35系列 】
反射鏡徑 $\Phi 30/35$
HPH-35是HPH-30的保護玻璃安裝型。
有空氣冷卻型和水冷式型。

HPH-30 焦點徑 $\Phi 5 \sim 9$ 焦點距離15~40mm
HPH-35 焦點徑 $\Phi 5 \sim 8$ 焦點距離12~30mm

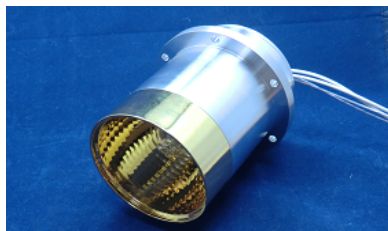


<<空冷型>>

<<水冷型>>

【 小型強力鹵素燈點型加熱器HPH-60系列 】

反射鏡徑 $\Phi 60$
有空氣冷卻型和水冷式型。
焦點徑 $\Phi 5 \sim 13$ 焦點距離15~105mm
出力150W~450W



【 中型鹵素燈點型加熱器HPH-80系列系列 】

反射鏡徑 $\Phi 80$
有空氣冷卻型

焦點徑 $\Phi 50$ 焦點距離40mm
出力500W~1kW



<<空冷型>>

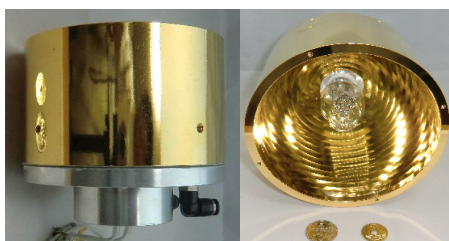


<<水冷型>>

【 中型鹵素燈點型加熱器HPH-120系列系列 】

反射鏡徑 $\Phi 120$
有空氣冷卻型和水冷式型。

焦點徑 $\Phi 21 \sim 54$ 焦點距離45~250mm
出力500W~1000W=1kW

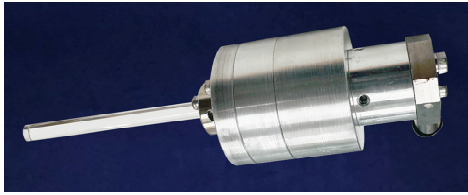


【 高出力鹵素燈點型加熱器HPH-160系列 】
反射鏡徑 $\Phi 160$

是水冷式型。

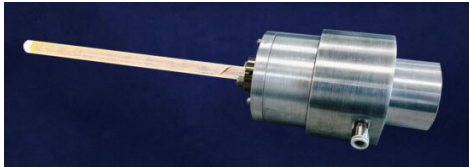
焦點徑 $\Phi 24 \sim 200$ 焦點距離40~1000mm
出力2kW•2.5kW•3kW

【 鹵素燈玻璃棒加熱器 HGRH-45系列 】



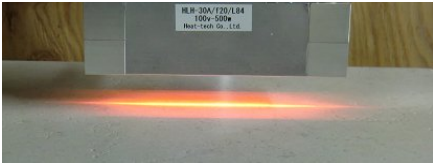
- 1) 可進行精確點加熱至700°C。
- 2) 可插入液體中直接加熱液體。
- 3) 即使在狹窄、遙遠的空間也能加熱。
- 4) 一身兩役, 如果將聚光鏡分開, 還可以當普通鹵點使用。

【 鹵素燈玻璃棒加熱器 HGRH-70系列 】



- 1) 可進行精確點加熱至890°C。
- 2) 可插入液體中直接加熱液體。
- 3) 即使在狹窄、遙遠的空間也能加熱。
- 4) 一身兩役, 如果將聚光鏡分開, 還可以當普通鹵點使用。

【 超小型線加熱用 集光型鹵素燈線型加熱器HLH-30A系列 】

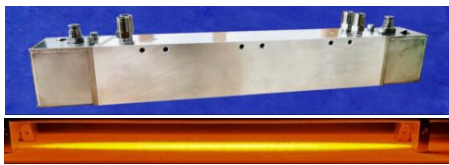


有空氣冷卻型和水冷式型。

反射鏡寬度30mm 焦點距離20mm 反射鏡長84~2500mm
出力200W~5kW

1. 被對尖銳的線狀進行高溫加熱！
2. 高溫加熱，僅僅5秒鐘對800°C~1000°C升溫！
3. 是清潔。

【 線加熱用超高溫型 HLH-45系列 】

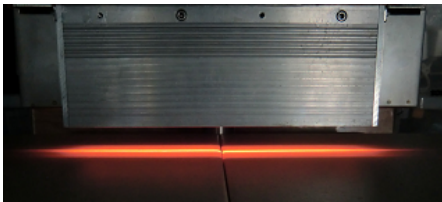


水冷式型。

反射鏡寬度45mm 焦點距離20mm 反射鏡長280mm
出力2kW~5kW

- 1) 可線性加熱至1580°C。
- 2) 小型化高輸出
- 3) 可將兩個HLH-45相對配置，夾住被加熱物體加熱。

【 高性能線加熱用 集光型鹵素燈線型加熱器HLH-55系列 】



有空氣冷卻型和水冷式型。

反射鏡寬度55mm 焦點距離25mm 反射鏡長100~2500mm
出力2kW~18kW

1. 被對尖銳的線狀進行高溫加熱！
2. 高溫加熱，僅僅5秒鐘對1000°C~1400°C升溫！
3. HLH-55清潔。

【 長距離線加熱用 集光型鹵素燈線型加熱器HLH-65系列 】

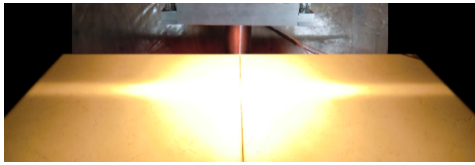


有空氣冷卻型和水冷式型。

反射鏡寬度65mm 焦點距離75mm 反射鏡長100~2500mm
出力2kW~18kW

1. 被對尖銳的線狀進行高溫加熱！
2. 高溫加熱，僅僅5秒鐘對1000°C~1400°C升溫！
3. HLH-55清潔。

【 超小型面加熱用 鹵素燈線型加熱器HLH-35A系列 】



有空氣冷卻型和水冷式型。

反射鏡寬度35mm 反射鏡長82~2500mm
出力200W~5kW

1. 被對寬大的方面進行高溫加熱！
2. 高溫加熱，僅僅5秒鐘對800°C~1000°C升溫！
3. 是清潔。

【 高出力面加熱用 鹵素燈線型加熱器HLH-40系列 】



水冷式型。

反射鏡寬度40mm 反射鏡長280mm
出力2kW 3KW 5KW

- 1) 帶材可加熱至900°C
- 2) 高產量小型化
- 3) 這是HLH-35的更高端型號

【 高出力面加熱用 鹵素燈線型加熱器HLH-50系列 】



水冷式型。

反射鏡寬度50mm 反射鏡長280mm
出力2kW 3KW 5KW

- 1) 帶材可加熱至1050°C
- 2) 高產量小型化
- 3) 也適合安裝以英寸為單位設計的設備。

【 高出力面加熱用 鹵素燈線型加熱器HLH-60系列 】



有空氣冷卻型和水冷式型。

反射鏡寬度60mm 反射鏡長100~2500mm
出力2kW~18kW

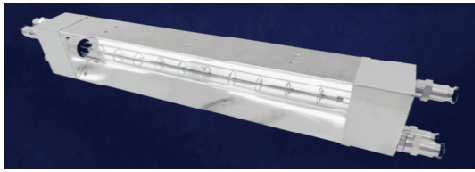
1. 被對寬大的方面進行高溫加熱！
2. 高溫加熱，僅僅5秒鐘對1000°C~1400°C升溫！
3. 是清潔。



【 區域加熱用 鹵素燈區域加熱器 HAH系列 】

1. 被對區域高溫加熱！
2. 空冷式，鋪設管道不要水冷式！
3. 高溫加熱，僅僅5秒鐘對1000°C~1400°C升溫！
4. 可以瞬間加熱，加熱時間縮短。
5. 可以隔着玻璃進行的加熱。
6. 高精度の溫度制御ができます。
7. 是清潔。

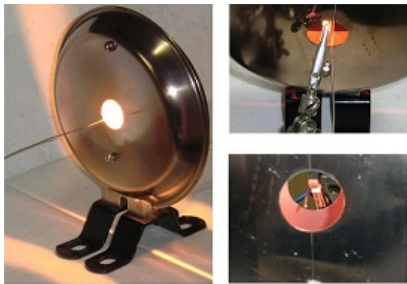
■ 用於插入式加熱 鹵素燈雙面加熱器 HDSH系列



【 鹵素燈雙面加熱器 HDSH系列 】

1. 可以一台加熱器雙面加熱
2. 適用於加熱模具
3. 適用於加熱間隙
4. 可以多台連接使用
5. 可以瞬間加熱, 加熱時間縮短。
6. 是清潔。

■ 外周加熱用 鹵素燈環型加熱器 HRH系列



【 外周加熱用 鹵素燈環型加熱器 HRH系列 】

1. 從周圍加熱線材！
2. 在電線束的加熱收縮加工！
3. 在軟管·管子的加熱收縮加工！
4. 可以瞬間加熱, 加熱時間縮短。
5. 高精度的溫度控制完成。
6. 是清潔。
7. 也出現長壽命化。

■ 中紅外線碳素燈加熱器

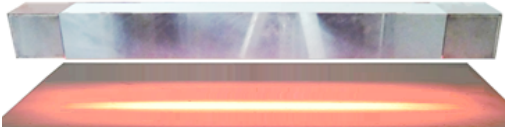
Heat-tech

【 面加熱用 碳素燈線形加熱器 CFLH-40系列 】



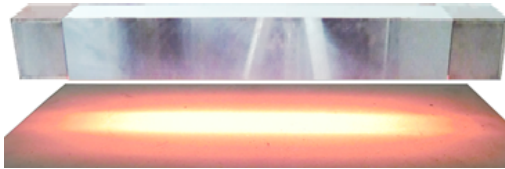
1. 發射接近水吸收波長的中紅外線
輻射能的峰值波長約為 $2\sim 3\mu\text{m}$, 非常適合加熱水滴、水溶液和其他水合化合物。
2. 最適合樹脂加熱
3. 快速啟動
4. 加熱方向自由

【 線加熱用 碳素燈線形加熱器 CFLH-45系列 】



這是CFLH-40的聚焦光型。

【 面加熱用 碳素燈線形加熱器 CFLH-50系列 】



這是CFLH-40 的寬拓型。

【 碳素燈環形加熱器CFRH系列 】



1. 從各個方向循環照射。
光線從各個方向以圓形圖案照射, 沒有盲點。
2. 最適合樹脂加熱
3. 快速啟動
4. 加熱方向自由

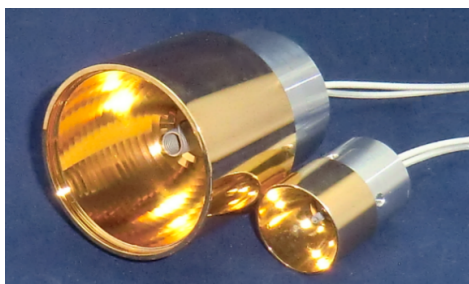
【 碳素燈螺旋形加熱器CFSH系列 】



1. 非接觸液體加熱的理想選擇
輻射能的峰值波長約為 $2\sim 3\mu\text{m}$, 非常適合加熱水滴、水溶液和其他水合化合物。
2. 從各個方向循環照射。
3. 快速啟動
4. 加熱方向自由

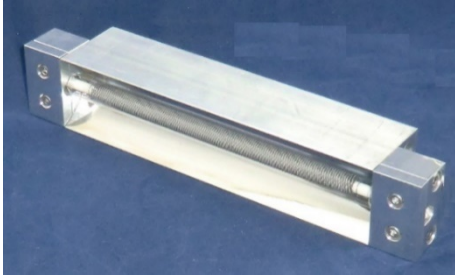
■ 遠紅外線點型加熱器

Heat-tech



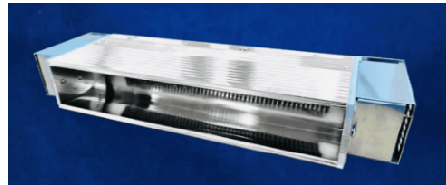
【 點加熱用 遠紅外線點型加熱器 FPH系列 】

1. 因為開始早所以可以加熱時間的縮短。
2. 高精度的溫度控制完成。
3. 可以發熱體的頻率管理。
4. 因為是遠紅外線所以擅長玻璃的加熱。
5. 超是小型的。
6. 是清潔。



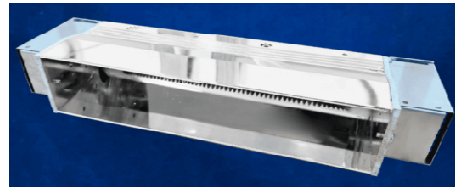
【 線加熱用 遠紅外線線型加熱器 FLH-30系列 】

1. 能加熱窄的範圍。
2. 因為開始早所以可以加熱時間的縮短。
3. 高精度的溫度控制完成。
4. 可以發熱體的頻率管理。
5. 因為是遠紅外線所以擅長玻璃的加熱。
6. 超是小型的。



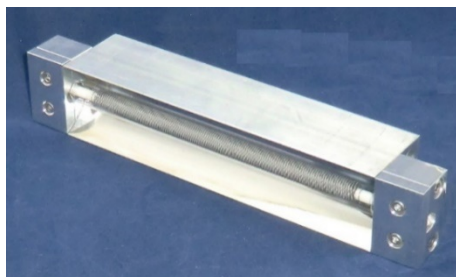
【 線加熱用 遠紅外線線型加熱器 FLH-55系列 】

1. 能加熱窄的範圍。
2. 因為開始早所以可以加熱時間的縮短。
4. 可以發熱體的頻率管理。
6. 超是小型的。



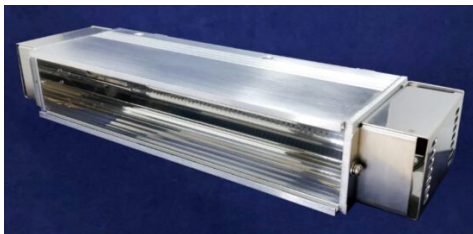
【 線加熱用 遠紅外線線型加熱器 FLH-65系列 】

1. 能加熱窄的範圍。
2. 因為開始早所以可以加熱時間的縮短。
3. 高精度的溫度控制完成。
4. 可以發熱體的頻率管理。
6. 是清潔。



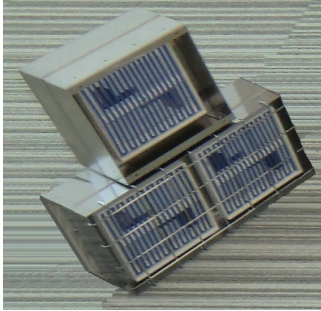
【 線加熱用 遠紅外線線型加熱器 FLH-35系列 】

1. 因為開始早所以可以加熱時間的縮短。
2. 高精度的溫度控制完成。
3. 可以發熱體的頻率管理。
4. 因為是遠紅外線所以擅長玻璃的加熱。
5. 超是小型的。
6. 是清潔。
7. 列舉, 使用的話可以方面加熱。



【 線加熱用 遠紅外線線型加熱器 FLH-60系列 】

1. 因為開始早所以可以加熱時間的縮短。
2. 高精度的溫度控制完成。
3. 可以發熱體的頻率管理。
4. 因為是遠紅外線所以擅長玻璃的加熱。
5. 是清潔。
6. 列舉, 使用的話可以方面加熱。



【 面加熱用 遠紅外線面板加熱器 PHX系列 】

1. 僅僅20秒鐘是達到650度的方面板加熱器。
2. 和遠紅、近紅, 也由于高輻射到短時間可以一樣的加熱。
3. 因為表面是格子型所以有良好的輻射分布。
4. 是作為無產生粉塵的清潔的方面板加熱器。
5. 高精度的溫度控制完成。
6. 在安全性方面優秀。
7. 糾紛時的降溫能迅速減輕被加熱物的起火的危險性。

■ 加熱器安裝支架

Heat-tech



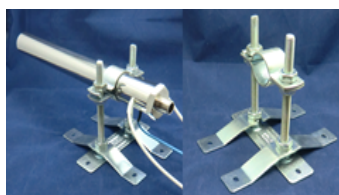
【 熱風加熱器立式安裝支架 】

熱風加熱器可垂直噴射。
用於更換本生燈。
還有一種帶有截止閥(旋塞)的類型。



【 小型熱風加熱器的 T型支架 】

熱風加熱器:ABH-4□·6□·8□·11M·13A·19A·22N·22A·28A
鹵素燈點型加熱器:HPH-12·18·30



【 中型熱風加熱器的 H型支架 】

熱風加熱器:ABH-19A·22N·22A·28A·34N·43N
熱風加熱器:ABH-38x6·50x6·61x6·102x6
熱風加熱器:DGH-19N·34N·43N·50N·102x6·140x6
鹵素燈點型加熱器:HPH-30·35·60·120·160



【 有彈性支架 FXS-600 】

熱風加熱器:ABH-4□·6□·8□·11M·13A
鹵素燈點型加熱器:HPH-12·18
遠紅外點型加熱器:FPH-30
放射溫度計



【 小型加熱器用 L型試驗台/安裝支架 】

熱風加熱器:ABH-4□·6□·8□·11M·13A·15H·18H
鹵素燈點型加熱器:HPH-30·35



【 中·大型加熱器用 L型試驗台/安裝支架 】

熱風加熱器:ABH-34N·43N·38x6·50x6·61x6
鹵素燈點型加熱器:HPH-60·120·160
鹵素燈線型加熱器:全機種



【 中·大型加熱器用 立方體試驗台 】

熱風加熱器:ABH-34N·43N·38x6·50x6·61x6
鹵素燈點型加熱器:HPH-60·120·160
鹵素燈線型加熱器:全機種
遠紅外線型加熱器:全機種
碳素燈纖維加熱器:全機種



【 溫度調節器搭載 加熱控制器 HCA系列 】
通過過熱零設定，實現安定的加熱。

1. HCA 溫度調節器搭載單機能型
2. HCASV 主管效能搭載型
3. HCAW 兩個加熱器控制型
4. HCAFM 溫度控制和流量控制型



【 高效能熱風加熱控制器 AHC3系列 】

AHC3在基本功能組合選項，是進行自定義，使用的熱風加熱器控制器。通過將溫度控制器的過熱設置為零來執行穩定的熱空氣加熱。流量控制可確保所提供熱量的再現性。

可以指定CUD色彩通用設計。
採用白色，藍色和黃色指示燈，操作按鈕也是藍色和黃色。
任何人都容易看到的配色方案。



【 鹵素燈加熱器 手動電源控制器 HCV系列 】

1. 搭載標度盤，可以鹵素燈加熱器的手動電壓調節。
2. 也在冷卻風扇用電源搭載型HCVD
3. 可以指定CUD色彩通用設計。



【 鹵素燈加熱器 反饋控制器 HCF系列 】

1. 加熱溫度可通過溫度控制器設定。
2. 使用輻射溫度計控制鹵素燈加熱器的反饋。



【 用於鹵素加熱器的脈衝輸入加熱器控制器 HCP系列 】

1. 用戶可以使用 0-5V 脈衝使鹵素燈加熱器閃爍。
鎖定紅外線放熱分析 - 可用於鎖定熱成像方法。
2. 鹵素燈加熱器的正弦曲線照射可以用0-5V的電壓進行。



【 速度比例加熱器控制器HCS系列 】

旋轉編碼器用於控制與傳送帶或線的速度成比例的加熱溫度。
當線路停止時，加熱器也停止。



【 高效能加熱控制器 HHC2系列 】

HHC2在基本功能組合選項，是進行自定義，使用的加熱器控制器。慢速和電壓的電流限制功能，如過電流斷路器，整合了鹵素加熱器的加熱所需的足夠的安全設備。

可以指定CUD色彩通用設計。
採用白色，藍色和黃色指示燈，操作按鈕也是藍色和黃色。
任何人都容易看到的配色方案。

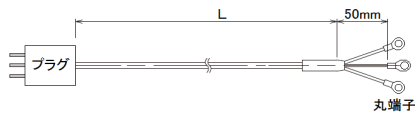


【 台階控制器 SSC系列 】

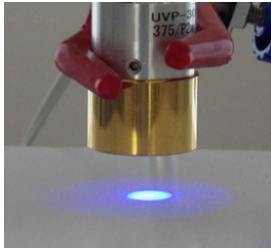
1. 多台階的設定功能
2. 斜率(勾配)設定功能
3. 正弦曲線設定功能
4. 設定加熱溫度和時間, 可以精確加熱試驗。
5. 短時間加熱效能
6. 記憶卡數據文件夾功能
7. 來自多個檢知器, 它可以加熱測試設置任何輸入到基準溫度。
8. 多顯示器功能
9. 基準溫度輸入選擇功能
10. 平均值控制效能
11. 多重循環和主管功能搭載, 可以協調控制多台加熱器。

【 加熱控制器的電源電纜 】

製作指定的電源電纜。

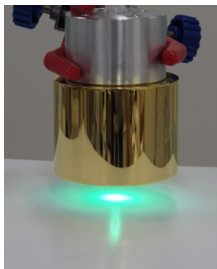


【 紫外線點型輻照器UVP-30系列 】



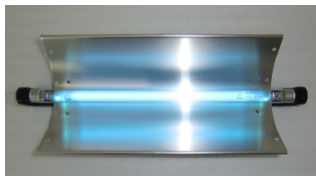
- 1) 結構小型，可以用紫外線照射 $\phi 13$ 的一點。
UVP-30 是一種紫外線點型輻照器，通過聚光鏡將紫外線燈的光線指向。
- 2) 用戶可以從 5 種近紫外 (UVA) 波長中進行選擇: 355nm、360nm、365nm、370nm 和 375nm。細胞功能的激活和曬黑效果可以通過波長進行比較。
- 3) 手動可變電源讓用戶可以通過調節電流輕鬆調節照射量。
紫外線的效果可以通過照射量來比較。
- 4) 實現完美無塵照射，也可在無塵室或真空中照射。
- 5) 遮光罩確保工人的安全。

【 紫外線點型輻照器UVP-60系列 】



- 1) UV-C 253.7nm 紫外線照射是可能的。
- 2) 結構小型，可以用紫外線照射 $\phi 12$ 的一點。
UVP-60 是一種紫外線點型輻照器，通過聚光鏡將紫外線燈的光線指向。
- 3) 實現完美無塵照射，也可在無塵室或真空中照射。
- 4) 遮光罩確保工人的安全。

【 紫外線線型輻照器 UVL-115系列 】



- 1) 纖薄外殼中的內置逆變器鎮流器。
只需提供220V，就可以照射紫外線。
- 2) 具有很強的殺菌作用。
253.7nm-8W 燈的中值波長為 253.7nm(透明色)，在 UVC 區域的輸出為 2.5W。
還輸出極少量的藍紫色和綠色。
- 3) 由於啟動快，可以縮短照射時間。
2 秒內輸出 80%。

【 紫外線點型照射器 UVP-30用電源控制器 UVPC-3.6V系列 】



- 採用藍色指示燈，方便任何人看到。
UVP-30表面貼裝一個刻度盤，可以手動控制電流在3.6V。
小心 - 不能用於 UVP-60。

【 用於冷陰極低壓汞燈 用於紫外線點型照射器 UVP-60 電源控制器UVPC-1500V系列 】



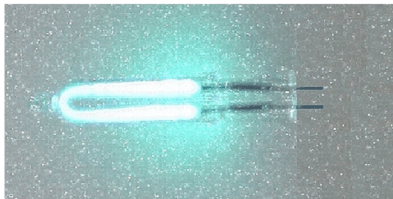
- 採用藍色指示燈，方便任何人看到。
內置逆變器，可點亮UVP-60和冷陰極型紫外線燈。
小心 - 不能用於 UVP-30。



【 紫外線殺菌と強力臭気消臭 OZ-10, OZ-20 】
在雜菌的同時，除去揮發性有機化合物(VOC)。

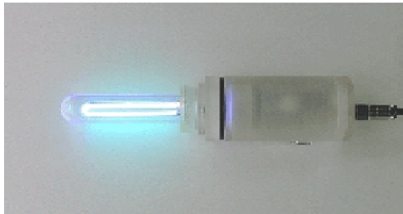
- 乙醇在化學工廠派的溶劑味道的除去
- 汽車車身塗抹之後的車身裏面的塗抹味道的除去
- 指甲藝術營業所的溶劑味道(乙醇派)的分解除去
- 致病房綜合病症、化學物質過敏症的防止

甲醛, 氨, 乙醛, 甲苯, 二甲苯, 稀釋劑, 乙苯,
低級脂肪酸和分解除去了。



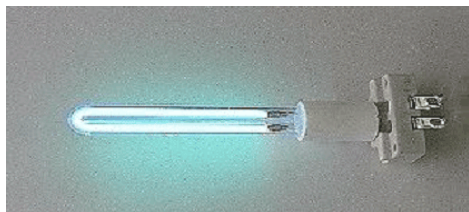
【 紫外線灯 冷陰極小型U管 UVCCU-M系列 】

電壓200V/240V/300V、輸出1w/1.2w/1.5w



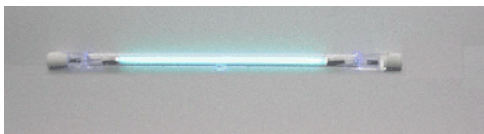
【 紫外線灯 冷陰極夾克U管 UVCCU-J系列 】

電壓200V/240V/300V、輸出1w/1.2w/1.5w



【 紫外線灯 冷陰極U管 UVCCU/UVCCW系列 】

電壓300V/350V/400V/450V、輸出3w/7w/8w/9w



【 紫外線灯 冷陰極直管 UVCCS系列 】

電壓170V/300V/350V/400V、輸出3.5w/6w/7w/8w



【 紫外線灯 熱陰極U字 UVHCU系列 】

電壓56v/95v/100V/130V/160V
輸出20W/40W/70W/90W/110W



【 紫外線灯 熱陰極直管 UVHCS系列 】

電壓95v/100V/130V/160V/200V
輸出40W/70W/90W/110W/200W

【 熱風加熱器 實驗室配套元件 燃燒器型 LKABH-13AM+ HCAFM + AS-1 】

- 1). 由於是套件, 因此可以使用工廠空氣代替燃氣燃燒器進行熱風滅菌。
- 2). 短時間內噴出600℃高溫熱風。
- 3). 它可以透過腳踏開關打開和關閉。



- ① 熱風加熱器立式安裝支架
- ② 熱風加熱器ABH-13AM/220V-350W/K(內置熱電偶1 m)
- ③ $\Phi 8$ 聚氨酯管1 M
- ④ 手動電源控制器 HCAFM
- ⑤ 電源線
- ⑥ 腳踏開關

(※實驗室分佈套元問題將在部分單獨提供。)

【 熱風加熱器 實驗室配套元件 LKABH-13AM/220V-350W + HCAFM 】

- 1). 因為成為配套元件，在邯鄲上裡熱風加熱器能使用。
- 2). 短時間吐出來900℃的高溫熱風。
- 3). 只能通過供電和吹出來供應空氣，因為沒有火焰會出來，它是安全和清潔的。
- 4). 使用熱風出口的熱電偶，能進行正確的温度控制。
- 5). 裝備空氣壓力限制器。一邊調整風壓，一邊可以熱風加熱測驗。
- 6). 因為內螺紋在尖端，所以能安裝各種各樣的金屬接頭。
- 7). 因為ABH-10S加熱噴射透明的氣體，為拍攝加熱狀況，錄所以最合適。



- ① 手動電源控制器 HCAFM
- ② 熱風加熱器安裝支架
- ③ 電源線
- ④ Φ8聚氨酯管1 M
- ⑤ 熱風加熱器ABH-13AM/220V-350W/K
- ⑥ 用於熱風加熱器的單觸式連接器

(※實驗室分佈套元問題將在部分單獨提供。)

【 熱風加熱器 實驗室配套元件 LKABH-19AM/220V-1.6kW+ HCAFM 】

- 1). 因為成為配套元件，在邯鄲上裡熱風加熱器能使用。
- 2). 短時間吐出來900℃的高溫熱風。
- 3). 只能通過供電和吹出來供應空氣，因為沒有火焰會出來，它是安全和清潔的。
- 4). 使用熱風出口的熱電偶，能進行正確的温度控制。
- 5). 裝備空氣壓力限制器。一邊調整風壓，一邊可以熱風加熱測驗。
- 6). 因為內螺紋在尖端，所以能安裝各種各樣的金屬接頭。
- 7). 因為ABH-15PS加熱噴射透明的氣體，為拍攝加熱狀況，錄所以最合適。

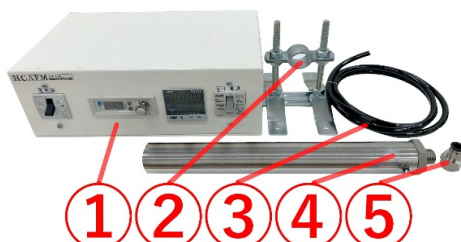


- ① 手動電源控制器 HCAFM
- ② 熱風加熱器安裝支架
- ③ Φ8聚氨酯管1 M
- ④ 熱風加熱器ABH-19AM/220V-1.6kW/K
- ⑤ 用於熱風加熱器的單觸式連接器

(※實驗室分佈套元問題將在部分單獨提供。)

【 熱風加熱器 實驗室配套元件 LKABH-34NM/220V-3kW + HCAFM 】

- 1). 因為成為配套元件，在邯鄲上裡熱風加熱器能使用。
- 2). 短時間吐出來900℃的高溫熱風。
- 3). 只能通過供電和吹出來供應空氣，因為沒有火焰會出來，它是安全和清潔的。
- 4). 使用熱風出口的熱電偶，能進行正確的温度控制。
- 5). 裝備空氣壓力限制器。一邊調整風壓，一邊可以熱風加熱測驗。
- 6). 因為內螺紋在尖端，所以能安裝各種各樣的金屬接頭。
- 7). 因為ABH-10S加熱噴射透明的氣體，為拍攝加熱狀況，錄所以最合適。

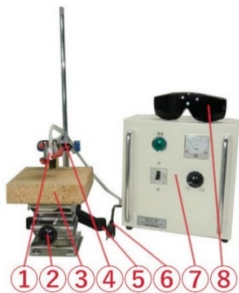


- ① 手動電源控制器 HCAFM
- ② 熱風加熱器安裝支架
- ③ Φ8聚氨酯管1 M
- ④ 熱風加熱器 ABH-34NM/220V-3kW/K
- ⑤ 用於熱風加熱器的單觸式連接器

(※實驗室分佈套元問題將在部分單獨提供。)

【 鹵素燈點型加熱器 實驗室配套元件 LKHPH-35CA/f15/12V-110W/GW + HCV 】

- 1). 因為成為配套元件，在邯鄲上裡鹵素燈點型加熱器能使用。
- 2). $\Phi 6$ 的高溫加熱可以容易地再現。
- 3). 手動升降平台，它可以很容易地照射直徑變化規律。
- 4). 手動可變電源，它可以很容易地由電壓改變加熱調整。
- 5). 可以輕鬆地加熱器壓縮空氣冷卻。

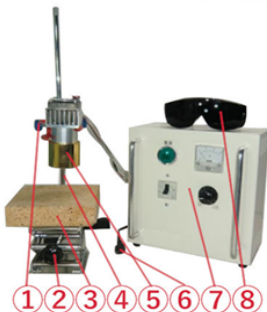


- ① 小型空冷式鹵素燈點型加熱器HPH-35CA/f15/12V-110W/GW
 - ② 手動升降平台
 - ③ 角型澳大利亞磚。擱置試片時很有用。
 - ④ 加熱器安裝支架
 - ⑤ 測試台桿和基座
 - ⑥ 手動電源控制器用電纜
 - ⑦ 手動電源控制器 HCV-AC100-240V / -DC12V-300W
 - ⑧ 高亮度光對應的防護眼鏡
- ※ 使用除了如上所述之外需要冷卻用壓縮空氣。

(※實驗室分佈套元問題將在部分單獨提供。)

【 鹵素燈點型加熱器 實驗室配套元件 LKHPH-60FA/f30/36V-450W +HCVD 】

- 1). 因為成為配套元件，在邯鄲上裡鹵素燈點型加熱器能使用。
- 2). $\Phi 6$ 的1400°C加熱可以容易地再現。
- 3). 手動升降平台，它可以很容易地照射直徑變化規律。
- 4). 手動可變電源，它可以很容易地由電壓改變加熱調整。
- 5). 內置冷卻風扇



- ① 加熱器安裝支架
- ② 手動升降平台
- ③ 角型澳大利亞磚。擱置試片時很有用。
- ④ 測試台桿和基座
- ⑤ 冷卻風扇安裝型 鹵素燈點型加熱器HPH-60FA/f30/36V-450W/GW
- ⑥ 手動電源控制器用電纜
- ⑦ 手動電源控制器 HCVD-AC100-240V /DC36V-600W
- ⑧ 高亮度光對應的防護眼鏡

(※實驗室分佈套元問題將在部分單獨提供。)

【 鹵素燈點型加熱器 實驗室配套元件 LKHPH-120FA/f45/200V-1kW +HCVD 】

- 1). 因為成為配套元件，在邯鄲上裡鹵素燈點型加熱器能使用。
- 2). $\Phi 21$ 的1300°C加熱可以容易地再現。
- 3). 手動升降平台，它可以很容易地照射直徑變化規律。
- 4). 手動可變電源，它可以很容易地由電壓改變加熱調整。
- 5). 內置冷卻風扇

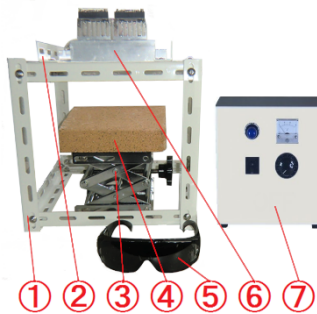


- ① 加熱器安裝支架
- ② 小型空冷式鹵素燈點型加熱器 HPH-120FA/f45/200V-1kW/GW
- ③ 耐火磚。
- ④ 手動升降平台
- ⑤ 高亮度光對應的防護眼鏡
- ⑥ 手動電源控制器 HCVD-AC200-240V/-AC200V-4KW

(※實驗室分佈套元問題將在部分單獨提供。)

【 鹵素燈線型加熱器 實驗室配套元件 LKHLH-35A/f ∞ /200V-1000W +HCVD 】

- 1). 因為成為配套元件, 在簡單鹵素燈線型加熱器能使用。
- 2). 能用非接觸簡單高溫面加熱。
- 3). 手動升降平台, 它可以很容易地照射直徑變化規律。
- 4). 手動可變電源, 它可以很容易地由電壓改變加熱調整。
- 5). 高溫加熱很簡單 內置冷卻風扇!

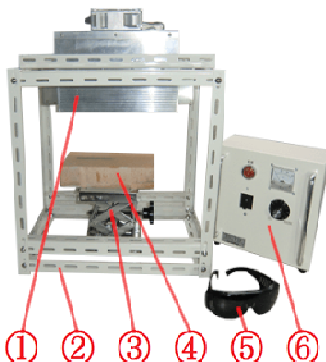


- ① 立體安裝支架
- ② 加熱器安裝支架
- ③ 手動升降平台
- ④ 磚 擱置試片時很有用。
- ⑤ 高亮度光對應的防護眼鏡
- ⑥ 空冷式鹵素燈線型加熱器 HLH-35A/f ∞ /200V-1kW
- ⑦ 手動電源控制器 HCVD-AC220V/AC200V-2KW

(※實驗室分佈套元問題將在部分單獨提供。)

【 鹵素燈線型加熱器 實驗室配套元件 LKHLH-55A/f25/200V-2kW + HCVD 】

- 1). 因為成為配套元件, 在簡單鹵素燈線型加熱器能使用。
- 2). 能用非接觸簡單高溫線加熱。
- 3). 手動升降平台, 它可以很容易地照射直徑變化規律。
- 4). 手動可變電源, 它可以很容易地由電壓改變加熱調整。
- 5). 高溫加熱很簡單 內置冷卻風扇!

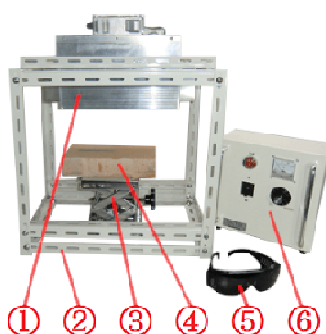


- ① 空冷式鹵素燈線型加熱器 HLH-55A/f25/200V-2kW
- ② 立體安裝支架
- ③ 手動升降平台
- ④ 磚 擱置試片時很有用。
- ⑤ 高亮度光對應的防護眼鏡
- ⑥ 手動電源控制器 LKHLH-60A/f ∞ /200V-2kW + HCV

(※實驗室分佈套元問題將在部分單獨提供。)

【 鹵素燈線型加熱器 實驗室配套元件 LKHLH-60A/f ∞ /200V-2kW + HCV 】

- 1). 因為成為配套元件, 在簡單鹵素燈線型加熱器能使用。
- 2). 能用非接觸簡單高溫面加熱。
- 3). 手動升降平台, 它可以很容易地照射直徑變化規律。
- 4). 手動可變電源, 它可以很容易地由電壓改變加熱調整。
- 5). 高溫加熱很簡單 內置冷卻風扇!



- ① 空冷式鹵素燈線型加熱器 HLH-60A/f ∞ /200V-2kW
- ② 立體安裝支架
- ③ 手動升降平台
- ④ 磚 擱置試片時很有用。
- ⑤ 高亮度光對應的防護眼鏡
- ⑥ 手動電源控制器 LKHLH-60A/f ∞ /200V-2kW + HCV

(※實驗室分佈套元問題將在部分單獨提供。)

【 紫外線點型輻照器 實驗配套元件 LKUVP-30 + UVPC 】

- 1). 由於它是一個套件，您可以輕鬆使用紫外線照射設備。
- 2). 375 nm 的紫外線照射是可能的。
- 3). $\Phi 13$ 的紫外線照射可以很容易地複製。
- 4). 手動可變電源可讓您通過改變電流輕鬆調整照射量。
- 5). 手動升降平台，方便更換和調整輻照直徑。

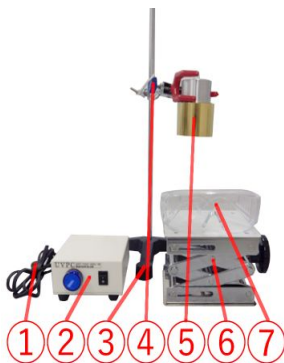


- ① 手動電源控制器用電纜
- ② 手動電源控制器 UVPC-3.6V
- ③ 測試台桿和基座
- ④ 加熱器安裝支架
- ⑤ 紫外線點型輻照器 UVP-30/f15/3.6v-25mA/375nm
- ⑥ 手動升降平台
- ⑦ 防紫外線眼鏡

(※實驗室3.6V-25mA輸出，照射紫外線。)

【 紫外線點型輻照器 實驗配套元件 LKUVP-60 + UVPC 】

- 1). 由於它是一個套件，您可以輕鬆使用紫外線照射設備。
- 2). 375 nm 的紫外線照射是可能的。
- 3). $\Phi 13$ 的紫外線照射可以很容易地複製。
- 4). 手動升降平台便於定位。

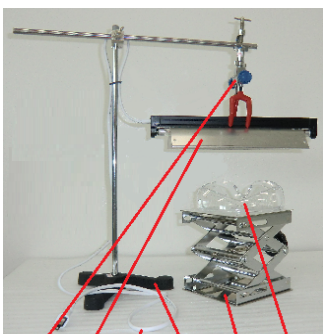


- ① 手動電源控制器用電纜
- ② 電源控制器 UVPC-1500V
- ③ 測試台桿和基座
- ④ 加熱器安裝支架
- ⑤ 紫外線點型輻照器 UVP-60/f30/1500V-2W/253.7nm
- ⑥ 手動升降平台
- ⑦ 防紫外線眼鏡

(※實驗室分佈套元問題將在部分單獨提供。)

【 紫外線點型輻照器 實驗配套元件 LKUVP-60 + UVPC 】

- 1). 由於它是一個套件，您可以輕鬆使用紫外線照射設備。
- 2). 內置放大器使照明操作簡單。
- 3). 照射253.7nm，殺菌效果高，輸出8W大。
- 4). 手動升降平台便於定位。

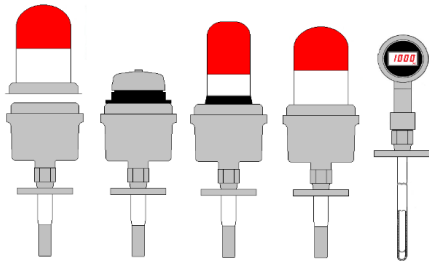


- ① 用於固定輻照裝置的雙開旋轉夾具
- ② 紫外線線性照射裝置UVL-115/L245/253.7nm-8w
- ③ AC220V電源線1.5m
- ④ 試驗台底座
- ⑤ 手動升降平台
- ⑥ 防紫外線眼鏡

(※實驗室分佈套元問題將在部分單獨提供。)

液面制御機器

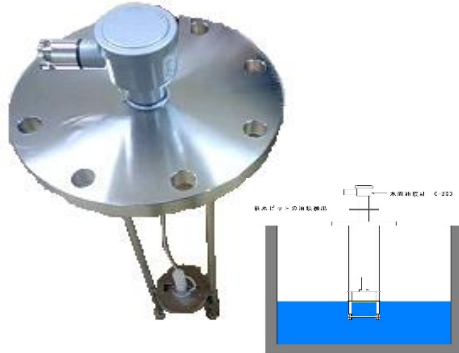
Heat-tech



【 鐵桶液面計 DLC系列 】

把用法插進去, 接通!

- 如果變得裝滿的話用鈴以及燈警報
- 對水以及油, 其他的液體
- 通用性高的AC220V電源!



【 水面油膜計 C-200系列 】

查出水面上的油膜, 接力, 輸出。

- 在搖動的液面, 安定, 能查出也。
隨着水面的水準變動, 裝設查出電極上下跟從浮子。
- 制作可能電源電圧
DC24V、AC220V、AC240V

週邊設



【 耐熱・耐藥品・絶縁保護膠帶 】

是使用世界最初的PEEK樹脂的耐熱耐藥品絶縁保護膠帶。

PEEK樹脂不僅高耐熱性, 耐藥品性, 耐摩擦摩耗性, 優秀的機械特性, 障壁特殊性以及耐放射線性, 高純度, 電絶縁性而且有優秀的耐加水分解性, 是因為低速發揮滲入率所以作為高性能膠帶的帶基薄膜理想的材料。

非接触高速加熱

Heat-tech

熱科技有限公司

<https://heater.heat-tech.biz/cn>

日本國 650-0047 神戸市中央区港島南町1丁目6番地5號

IMDA 國際醫療開發中心

TEL 81-78945-7894 FAX 81-78945-7895

E-mail info@heat-tech.biz